

BCS-L-EIP15FSR3-Ai1-G(2)

Kamera IP kopułowa 5Mpx, przetwornik 1/2.7" CMOS z obiektywem 2.8mm z serii BCS LINE.



Indeks: 11909
GTIN13/EAN13: 5904890711518

URL: <https://bcs.pl/pl/5mpx/3771-bcs-l-eip15fsr3-ai1-g2-5904890711518.html>

BCS LINE



Opis produktu

Kamera IP kopułowa 5Mpx, przetwornik 1/2.7" CMOS z obiektywem 2.8mm z serii BCS LINE.

Szczegóły produktu

| | |
|-------------------|--------------------------|
| Nazwa Urządzenia | BCS-L-EIP15FSR3-Ai1-G(2) |
| Linia produktowa | BCS LINE |
| Typ kamery | Kopuła |
| Rozdzielczość | 5 Mpx |
| Przetwornik | 1/2.7" CMOS |
| System skanowania | Progressive Scan |
| Piksele | 2960(H)×1688(V) |
| RAM | 256MB |
| ROM | 128MB |
| Obiektyw | stały |
| Ogniskowa | 2.8 mm |
| Apertura | F1.6 |
| Focus | Stały |

| | |
|--|---|
| Iris | Stały |
| Zoom cyfrowy | 16x |
| Kąt widzenia | H :111° V: 58° D: 132° |
| DORI | Detect 64m/ Observe 25m/ Recognize 13m/ Identify 6m |
| Czułość kamery | 0.007Lux(Color,F1.6,30IRE) 0.0007Lux(F1.6,B/W,30IRE) 0Lux(IR) |
| Stosunek S/N | 56dB |
| Balans bieli | (AWB) Auto / manual |
| WDR | 120dB |
| Kompensacja tła | BLC / HLC / WDR(120dB) |
| Migawka | Auto / manual 1/3~1/100000s |
| Kontrola wzmocnienia | (AGC) Auto / manual |
| Redukcja szumów | 3D DNR |
| Obrót obrazu | Mirror, Flip 0°/90°/180°/270° |
| Ilość strumieni | 2 |
| Rozdzielczości | 5M(2960×1668) / 4M(2880×1620)(2688×1520)(2560×1440) / 3M(2304×1296)(2048×1536) / 2M(1920×1080) / 720P(1280×720) / D1(704×576/704×480) / VGA(640×480) / CIF(352×288/352×240) |
| Strumień główny | 2960×1668(1~20fps) 2688×1520(1~25/30fps) |
| Strumień drugi | 704×576(1~25fps) 704×480(1~30fps) |
| Bitrate | H.264: 32 Kbps~8192 Kbps H.265: 12 Kbps~8192 Kbps |
| Kompresja wideo | H.265 / H.265+ / H.264 / H.264+ / MJPEG |
| Dzień/noc | ICR mechaniczny filtr podczerwieni |
| Rodzaj oświetlacza | IR LED |
| Oświetlacz | 30m |
| Mikrofon | Tak |
| Kompresja audio | G.711A / G.711Mu / G.726 / PCM |
| Przechowywanie | FTP, SFTP, NAS |
| Gniazdo karty pamięci | microSD 256GB |
| Obsługa | Web Service, CMS BCS Manager (Windows/Linux/MAC), Mobile App(iOS, android) |
| Detekcja ruchu | 4 |
| Maski prywatności | 4 |
| Sieć | RJ-45 10/100 Mbps |
| Zgodność | ONVIF(S/G/T) |
| Protokoły | IPv4, IPv6, HTTP, TCP, UDP, ARP, RTP, RTSP, RTCP, RTMP, SMTP, FTP, SFTP, DHCP, DNS, DDNS, QoS, UPnP, NTP, Multicast, ICMP, IGMP, NFS, PPPoE, Bonjour, P2P |
| Rodzaj zasilania | 12VDC / PoE(802.3af) |
| Pobór mocy | max 5W |
| Kolor obudowy | Grafit |
| Klasa szczelności IP | IP67 |
| Warunki pracy | -40°C~+60°C max 95% RH |
| Wymiary | Ø106×94mm |
| Waga | 0.39 kg |
| Ai - Wbudowane funkcje inteligentne | Wbudowane inteligentne algorytmy rozpoznawania i analizy obrazu |
| Ai - Ochrona perymetryczna | Wtargnięcie w obszar, przekroczenie linii |
| Ai - Rozpoznawanie obiektów | Rozpoznawanie osoba/pojazd mechaniczny dla wtargnięcia w obszar, przekroczenia linii redukuje fałszywe wywołanie alarmu. |
| Ai - SMD | SMD Plus |

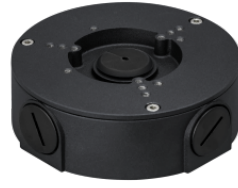
Aksesoria



BCS-AT48



BCS-UDU



BCS-AT135-G



BCS-ADMM-G